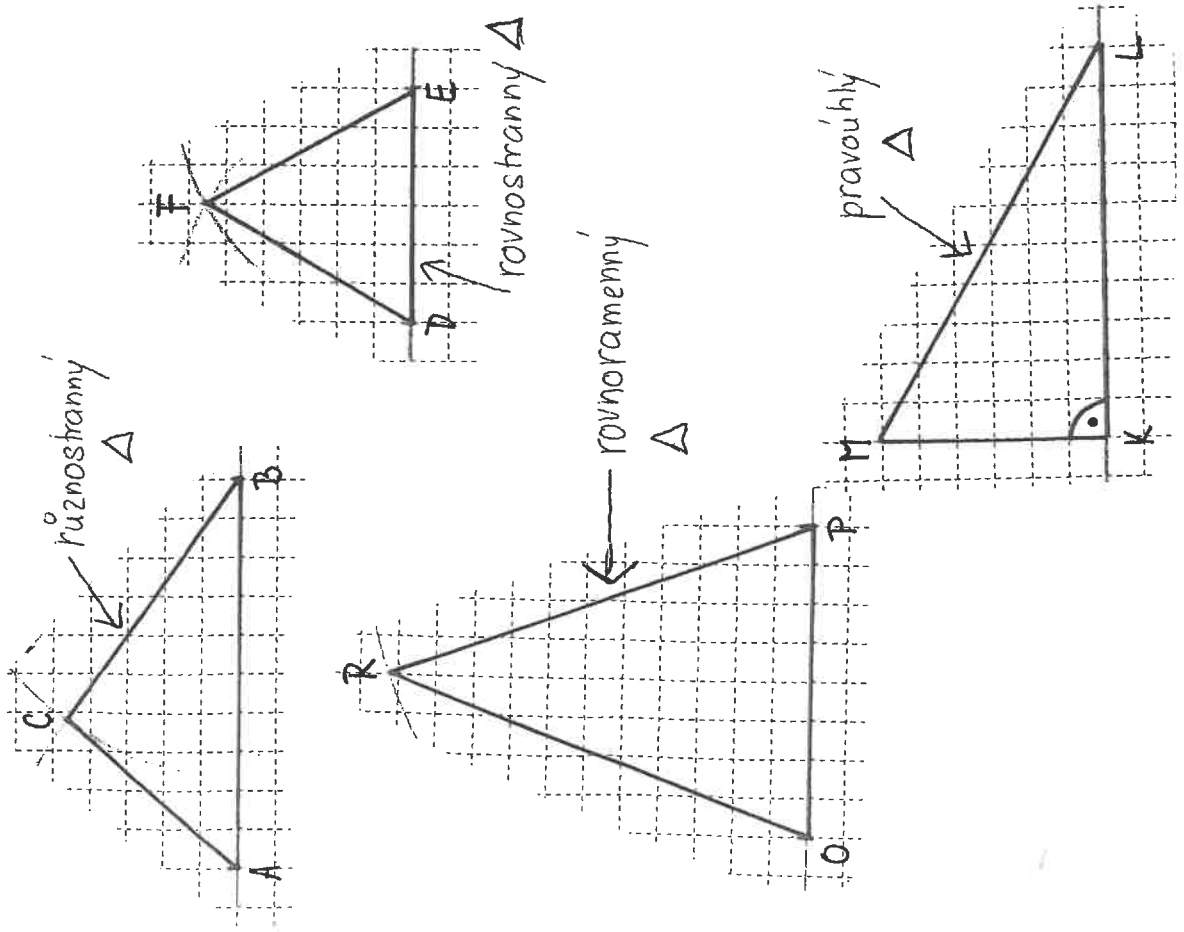


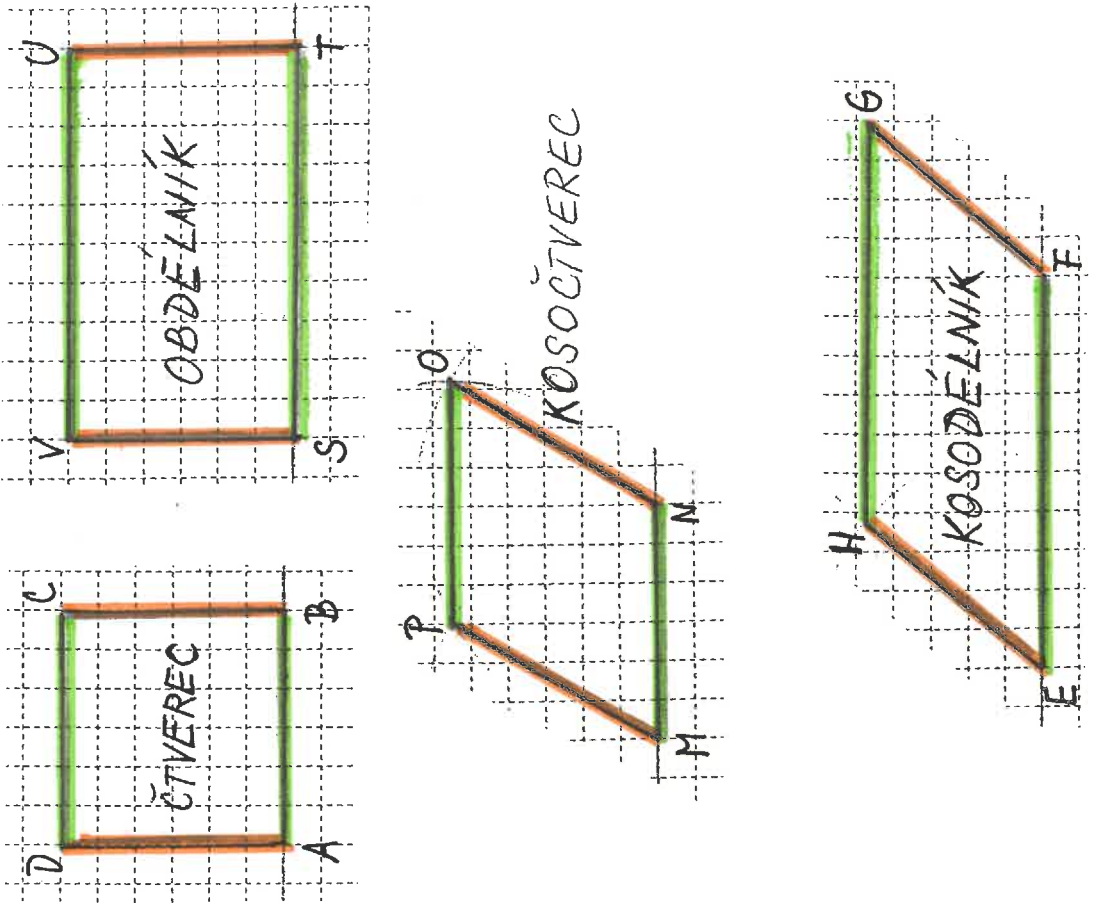
MNOHOÚHELNÍKY

A. TROJÚHELNÍKY

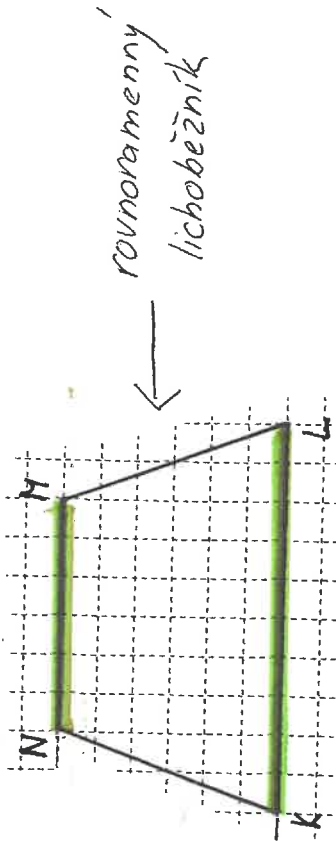
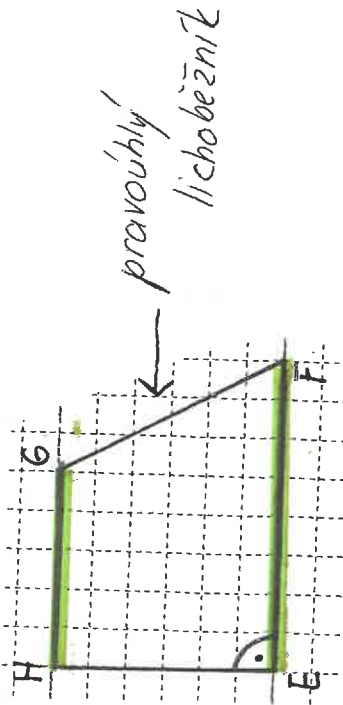
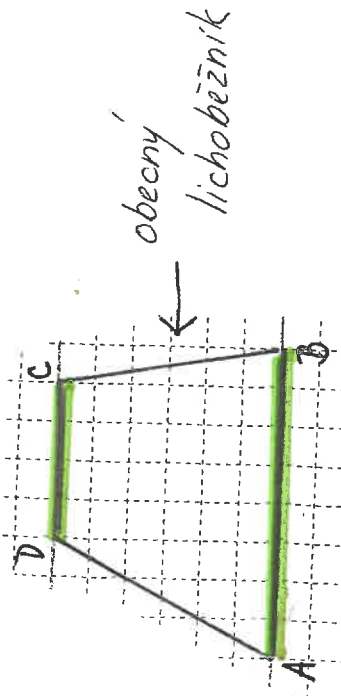


2. ČTYRÚHELNÍKY

a) ROVNOBĚŽNÍKY = obě dvojice protilehlých stran jsou navzájem rovnoběžné



b) LICHOBĚŽNÍKY = jen jedna dvojice protilehlých stran je rovnoběžná; druhé dvojice protilehlých stran je různoběžná



c) RŮZNOBĚŽNÍKY = každá dvojice protilehlých stran není rovnoběžná

